




Проектирование в историческом центре: проблемы и перспективы


Копылова Е.И.

Современные города, с точки зрения особенностей их развития, можно разделить на три основных типа:

1. Города с исторически сложившейся системой застройки и планировки (Москва, Санкт-Петербург, Нижний Новгород), которая должна сохраняться и учитываться при дальнейшем развитии таких городов.
2. Города советского периода постройки (Магнитогорск, Комсомольск-на-Амуре). Их развитие необходимо осуществлять по аналогичному принципу, с сохранением исторически возникших градостроительных особенностей.
3. Города современной постройки (Зеленоград) не обладающие архитектурным и градостроительным наследием.

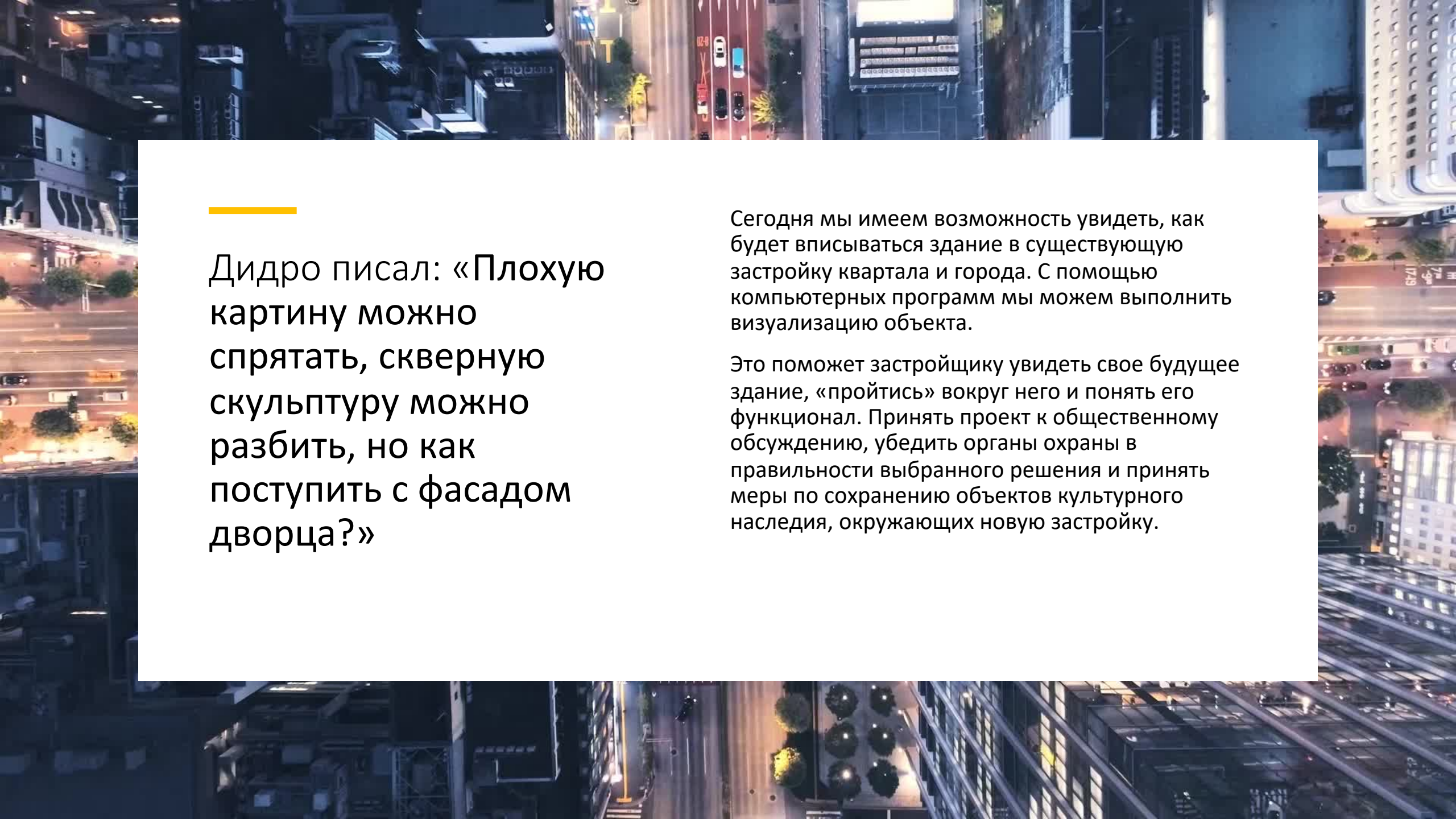


Одна из важнейших проблем в современном градостроительстве: взаимосвязь исторически сложившихся комплексов, отдельных архитектурных ансамблей и памятников архитектуры с новой застройкой.



Какими будут новые постройки?

- Крупнообъемными
- Многоэтажными
- С максимально механизированными обслуживающими процессами



Дидро писал: «Плохую картину можно спрятать, скверную скульптуру можно разбить, но как поступить с фасадом дворца?»

Сегодня мы имеем возможность увидеть, как будет вписываться здание в существующую застройку квартала и города. С помощью компьютерных программ мы можем выполнить визуализацию объекта.

Это поможет застройщику увидеть свое будущее здание, «пройтись» вокруг него и понять его функционал. Принять проект к общественному обсуждению, убедить органы охраны в правильности выбранного решения и принять меры по сохранению объектов культурного наследия, окружающих новую застройку.

Все это подводит нас к
созданию цифровой
системы в области
охраны культурного
наследия



Примеры использования визуализации



Санаторий «Кисловодск» 1934 г., г. Кисловодск, архитектор М.И. Мержанов

Задача:

Реставрация и приспособление под современный санаторий

- Проведено обследование
- Выполнена периодизация
- Установлен исторический облик
- Снесены пристройки
- Спроектировано 2 новых корпуса для работы санатория на современном уровне





Санаторий «Кисловодск» 1934 г., г. Кисловодск



Визуализация



Санаторий «Кисловодск»
1934 г., архитектор М.И. Мержанов

Особняк Тиц, 1903 г., г. Пятигорск

Задача:

Приспособление объекта и строительство жилого дома

- Установлено, что объект
восстановлению не подлежит
- Установлен предмет охраны
- Определены границы объекта



Особняк Тиц,
1903 г.,
г. Пятигорск





Визуализация



Особняк Тиц, 1903 г., г. Пятигорск

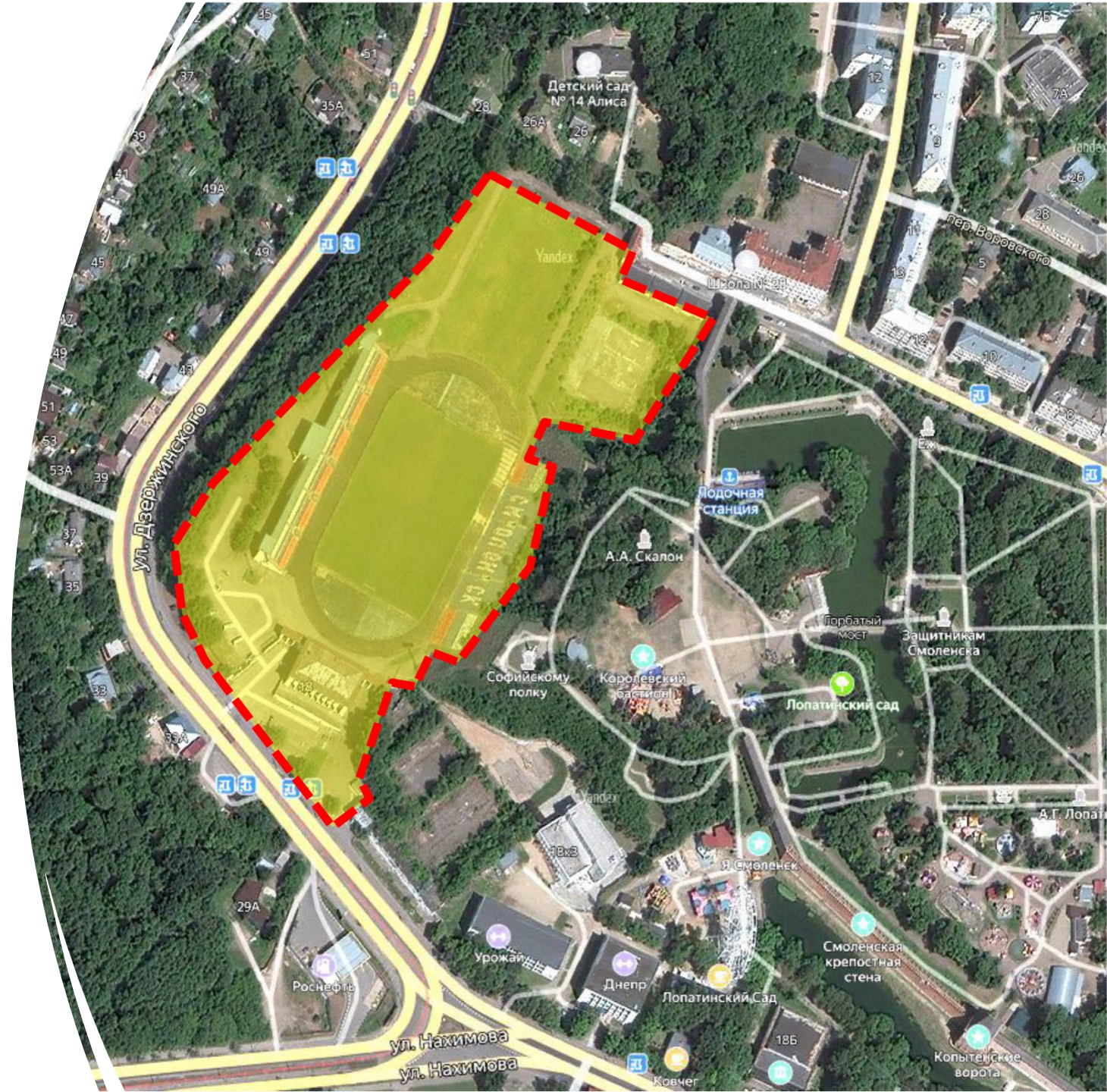


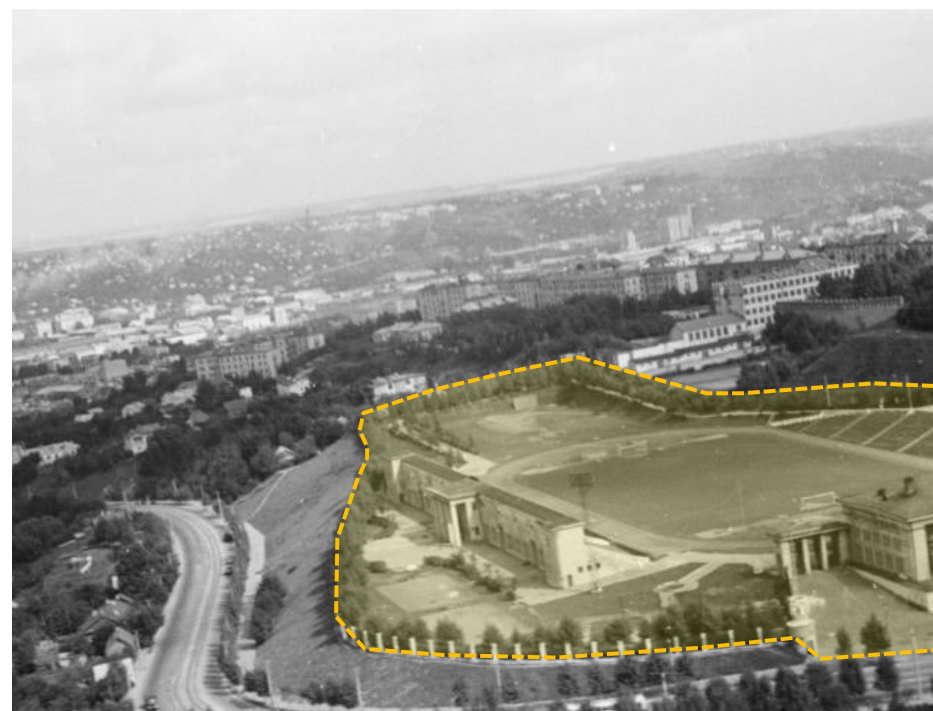
Стадион, г. Смоленск

Задача:

Строительство жилого квартала

- Выявлено, что для строительства стадиона был снесен жилой квартал
- Установлено, что стадион не подлежит реконструкции. Застройка типовая
- Принято решение восстановить жилой квартал





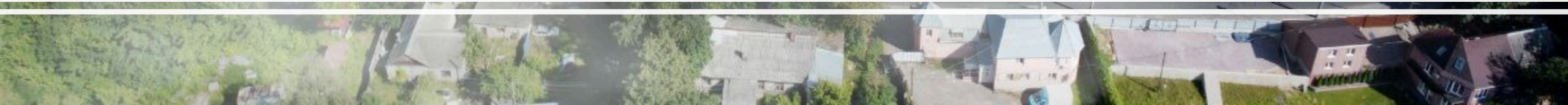


Визуализация





Стадион, г. Смоленск



Гостиница, г. Екатеринбург

Задача:

Вписать новый корпус

- Для повышения уровня проживания в гостинице необходим новый корпус
- Здание находится среди объектов культурного наследия, имеется ограничение высоты.
- Вписан корпус с ограниченной высотой





Гостиница, г. Екатеринбург



Гостиница, г. Екатеринбург