



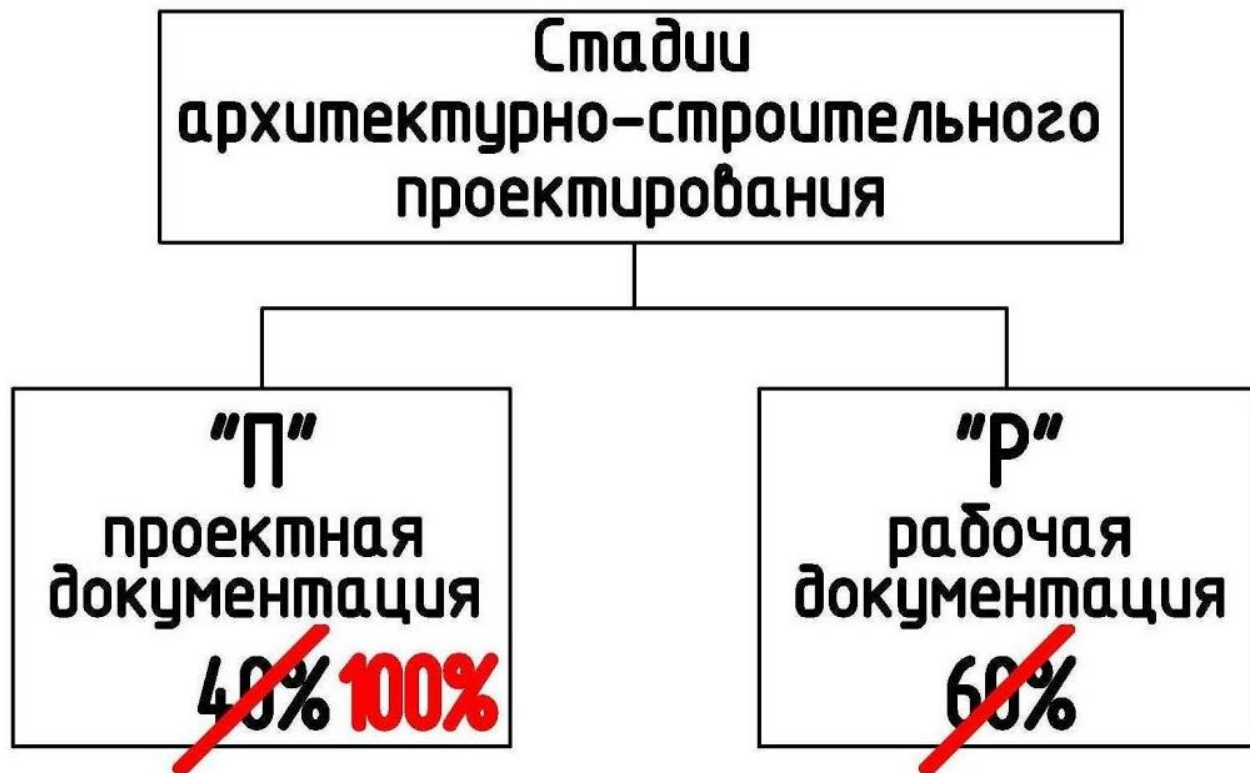
consult

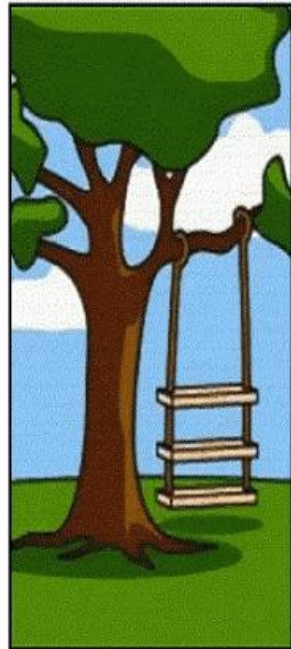
Применение искусственного интеллекта для проверки соответствия цифровой модели на стадии проектная документация, принятым концептуальным решениям

Концептуальные решения как отдельный этап разработки архитектурного облика исторического центра.

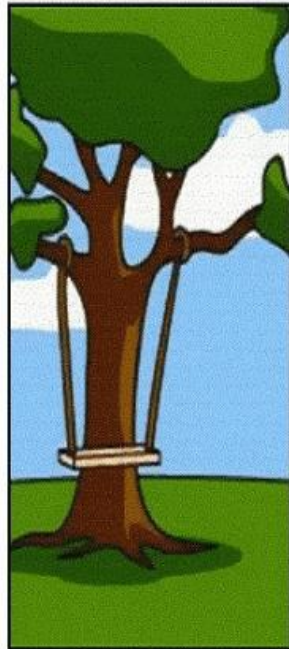


Отрасль строительства одна из ведущих и основополагающих в экономики России





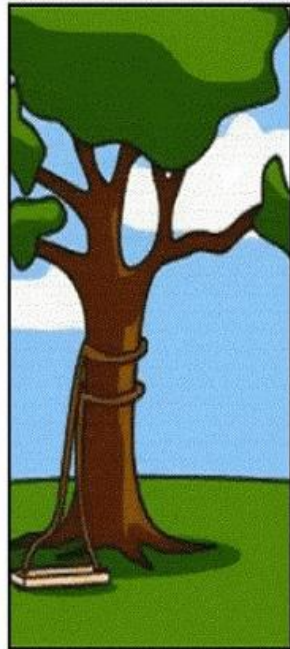
Как это объяснил заказчик



Как это понял руководитель проекта



Как спроектировал дизайнер



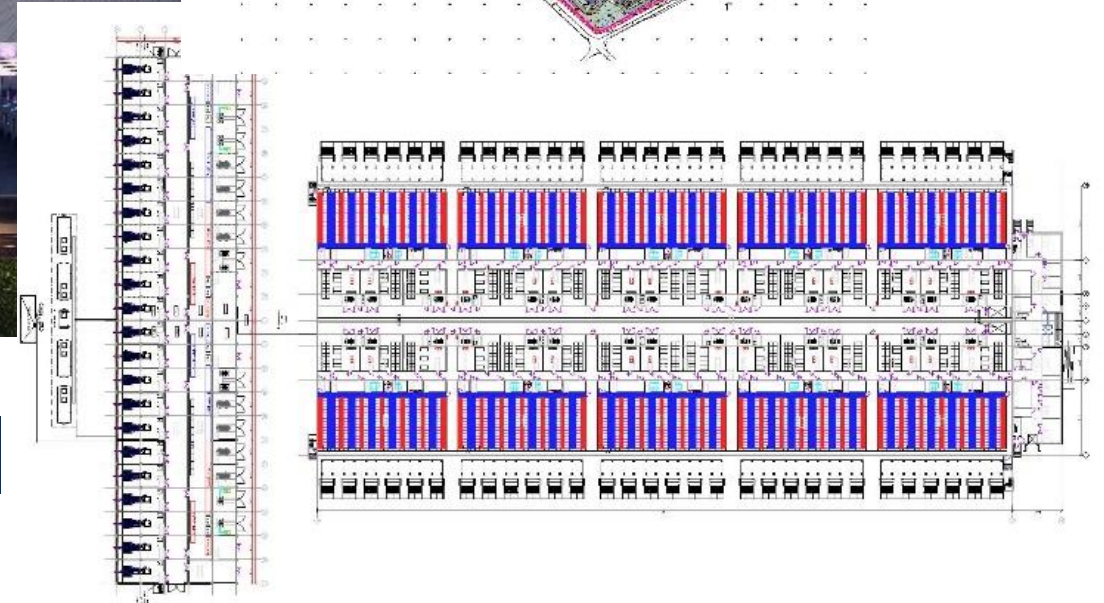
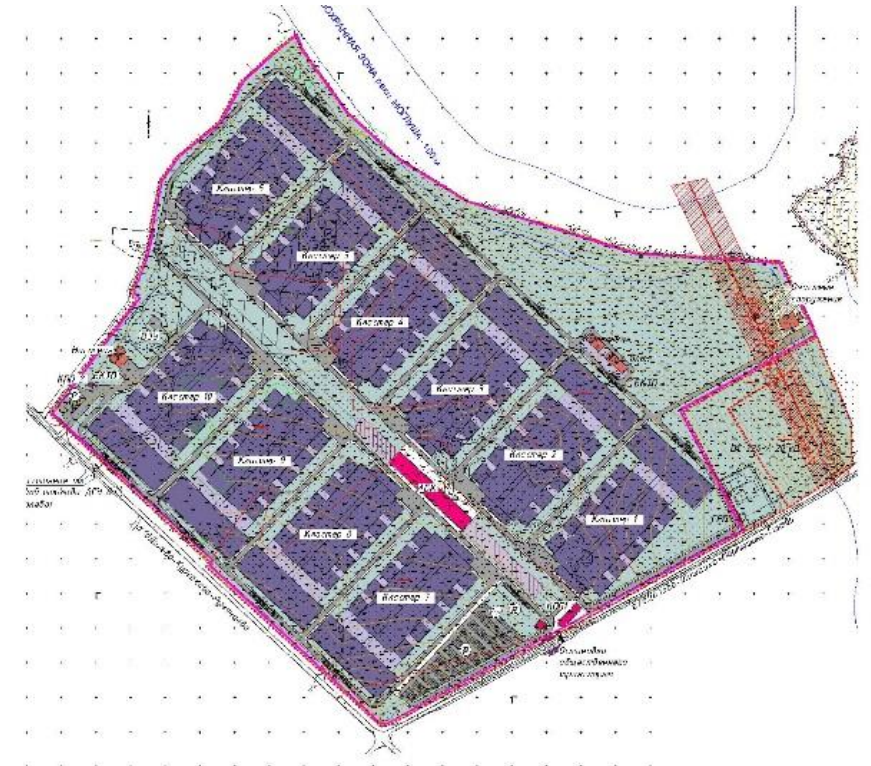
Как это реализовал программист



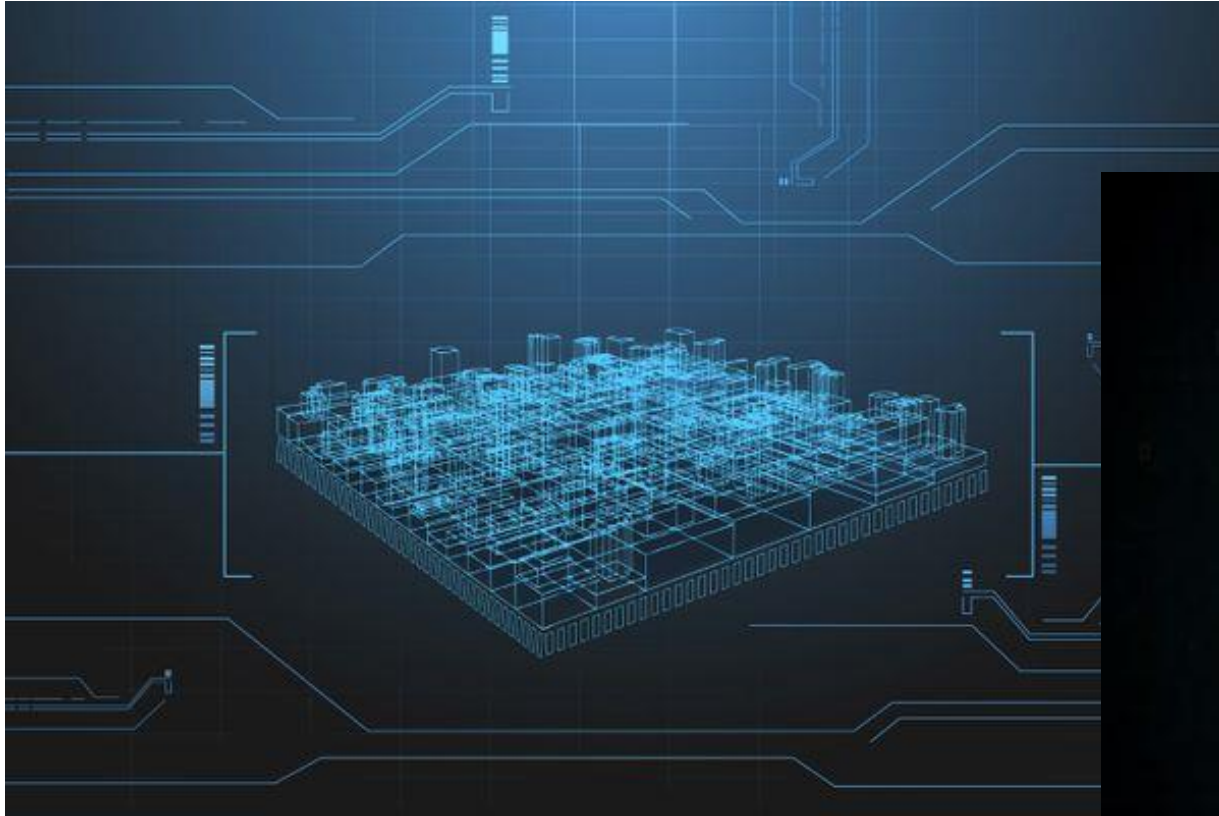
Что реально хотел заказчик

Без нормального ТЗ, получается ХЗ.

Концептуальные решения как отдельный этап разработки архитектурного облика исторического центра.

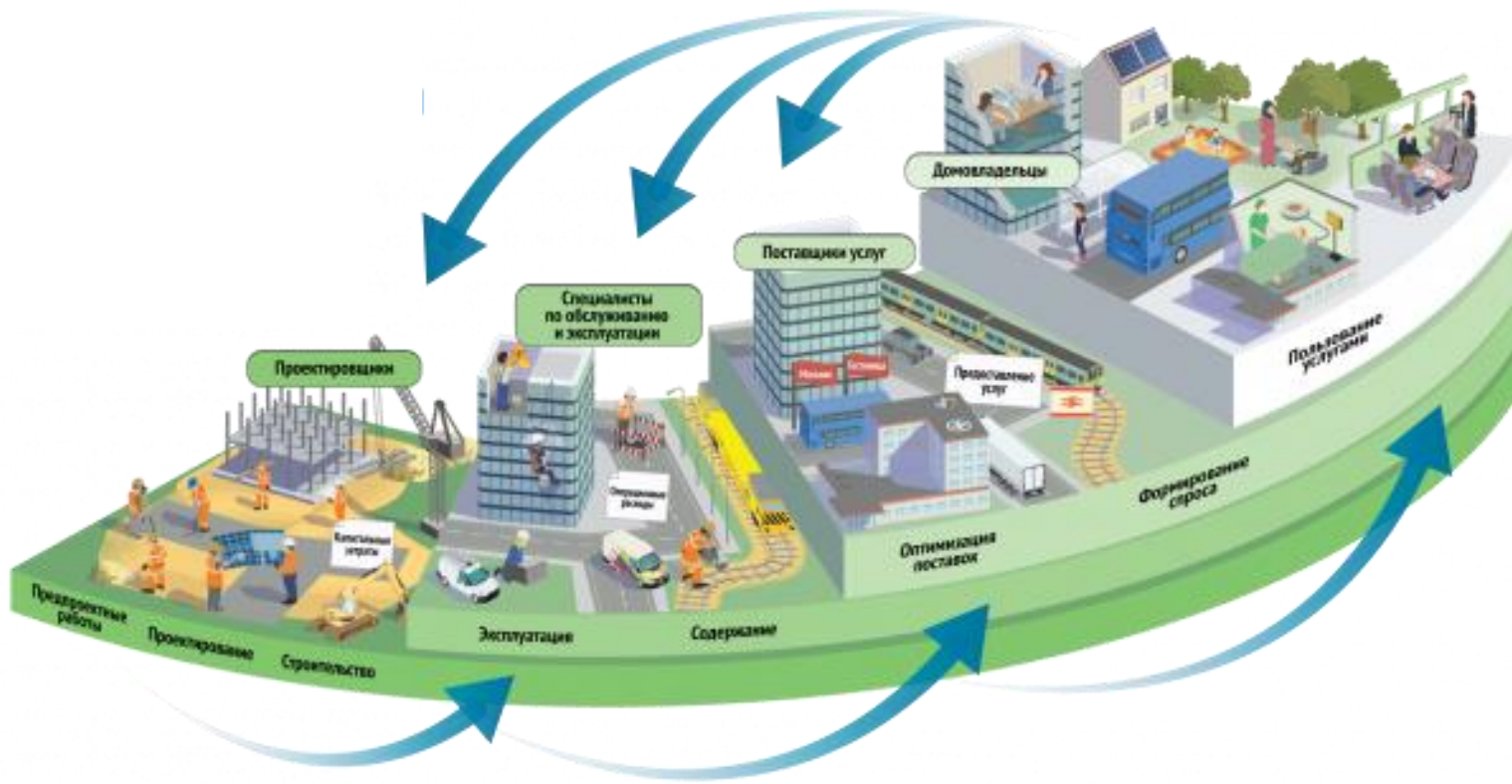


Этап «Техническая концепция» (ГОСТ Р 70627-2023).



В настоящий момент идет активное развитие технологии искусственного интеллекта.

Основная цель этой технологии - значительно снизить затраты в процессе проектирования



Этап: "Привязка классификаторов и характеристик"

3.3 СОУЗ должна включаться автоматически от командного сигнала, формируемого автоматической установкой пожарной сигнализации или пожаротушения, за исключением случаев, приведенных ниже.

3.4 Кабели, провода СОУЗ и способы их прокладки должны обеспечивать работоспособность в течение времени, необходимого для полной эвакуации людей в безопасную зону.

3.5 Управление СОУЗ должно осуществляться из помещения пожарного поста, отвечающего требованиям пожарной безопасности, предъявляемым к указанным помещениям.

4 Требования пожарной безопасности к звуковому и речевому людям

4.1 Звуковые сигналы СОУЗ должны обеспечивать общий уровень звука (уровень производимой звуковой мощности) не менее 75 дБА на расстоянии 3 м от оповещателя, но не более 120 дБА в любой точке защищаемого помещения, за исключением случаев, указанных в таблице 1.

ИД требования: 2764
Документ: ТЗС выданы руководителю...

Текущие параметры требования
Позиция: 2
В списке: 1 из 4.1
Статус:

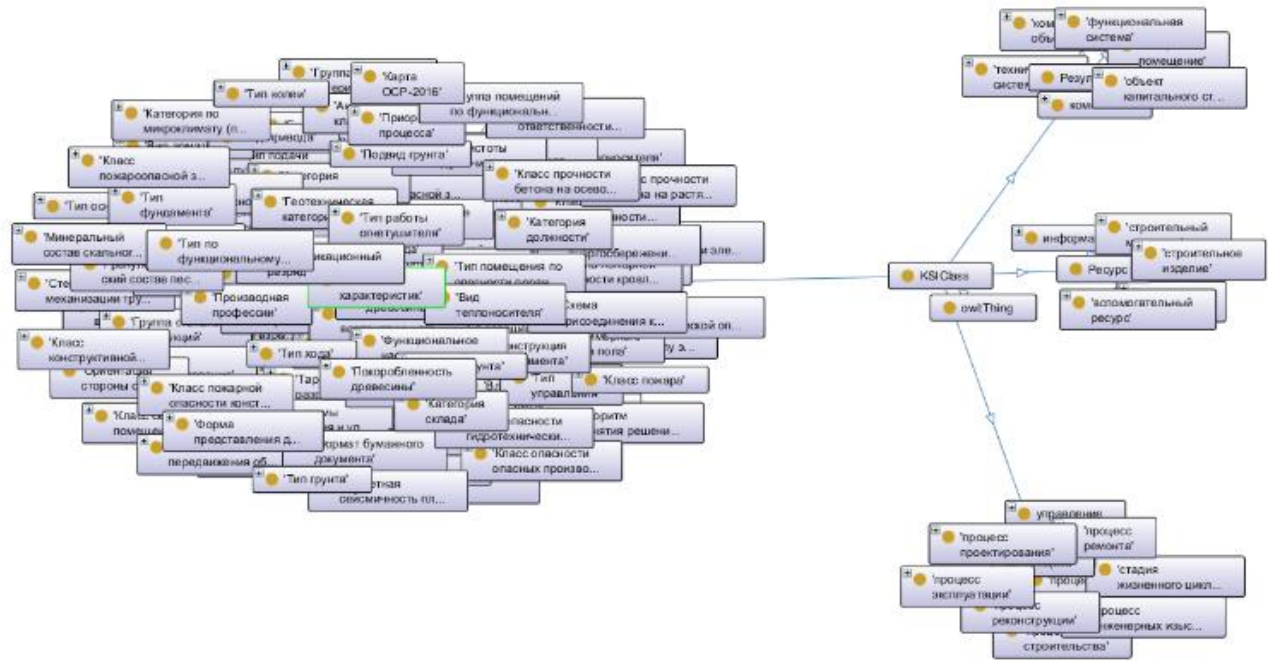
Подсказки ИИ

Уровень: 0.6 | КСД | Вспомогательные | Найдено: 243

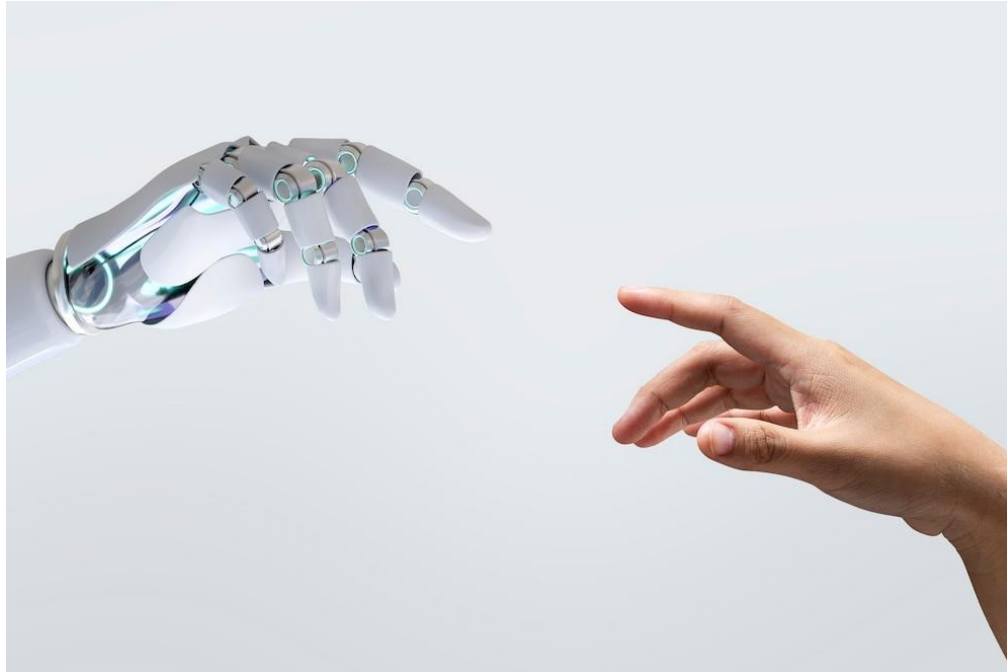
| | | |
|--------------|--|---|
| Prp-DPA_005 | Уровень звука | ⊗ |
| Prp-CLB00 | Оповещатели звуковые | ⊗ |
| Prp-ALL_0016 | Расстояние | ⊗ |
| MI-VDB00 | Тона | ⊗ |
| Prp-DPA_004 | Уровень ударного звука | ⊗ |
| Prp-SPR004 | Уровень звукового давления | ⊗ |
| Prp-ESN19 | Исследование уровня звука | ⊗ |
| Prp-CLB0026 | Оповещатель оповещения звуковой | ⊗ |
| Prp-DP_0011 | Помещение с постоянным пребыванием людей | ⊗ |
| MI-FC | Модель ОПС | ⊗ |
| MI-SVATA03 | Проект зоны наблюдения | ⊗ |
| MI-PLA036 | Письмо старшим организации | ⊗ |
| MI-PLAN | Административное письмо | ⊗ |
| MI-K0AE | Ссылка | ⊗ |

Закреть

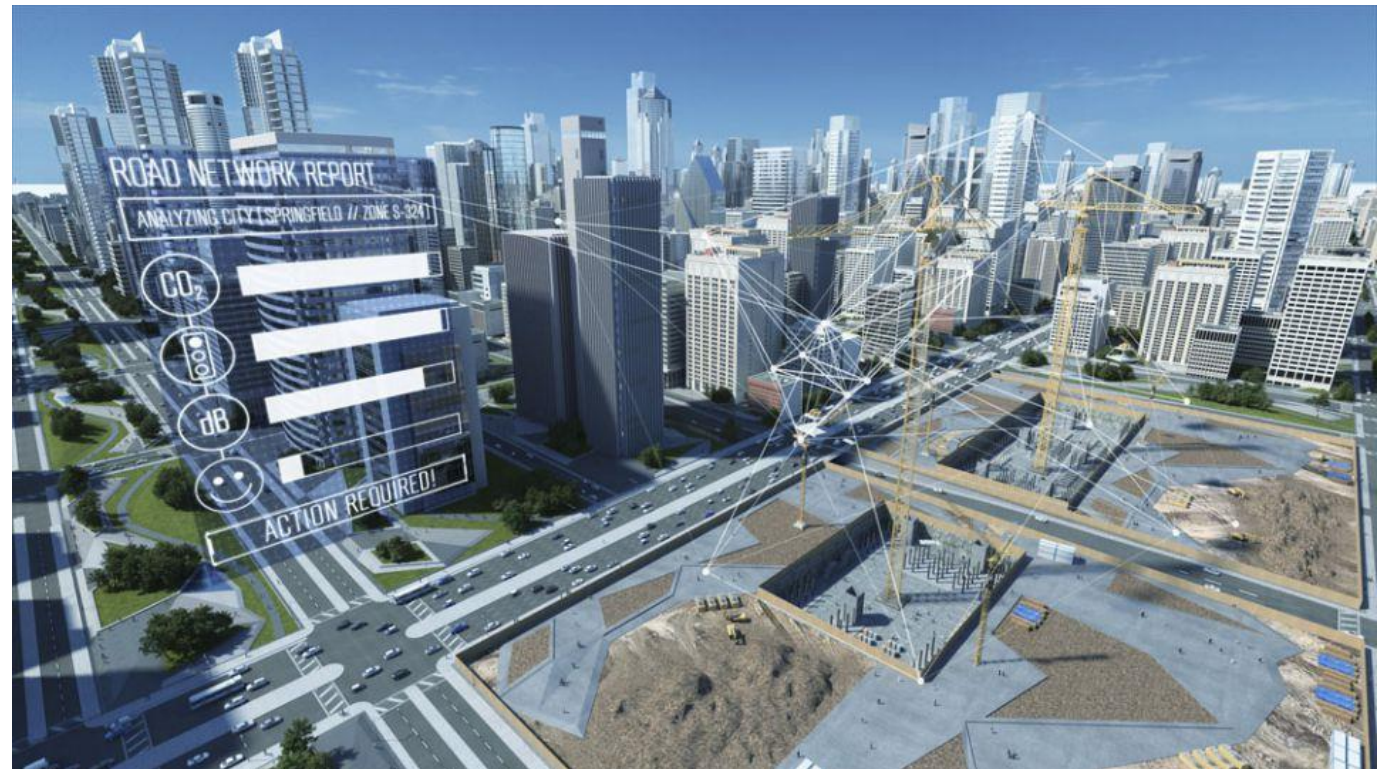
⓪ Не трудный ресурс
Ⓛ И информация
Ⓜ Пр характеристика



Концептуальные решения как отдельный этап разработки архитектурного облика исторического центра.



Учитывая развитие технологий в разных направлениях, их можно комбинировать для получения других, не менее полезных результатов.



Спасибо за внимание !

Т/ф: +7 (495) 669-68-36

E-mail: info@dcconsult.ru