

**Форум РЕБУС: Экономика
строительства в историческом центре
3-4 июля 2023 г., Казань**



**КОМИТЕТ
ПО СОХРАНЕНИЮ
КУЛЬТУРНОГО
НАСЛЕДИЯ**

**Заместитель председателя комитета по
сохранению культурного наследия
Ксения Губинская**

ЦИФРОВОЙ ДВОЙНИК

ОБЪЕКТА КУЛЬТУРНОГО НАСЛЕДИЯ.

ОПЫТ ЛЕНИНГРАДСКОЙ ОБЛАСТИ

ИНФОРМАЦИОННАЯ МОДЕЛЬ

ЦИФРОВОЙ ДВОЙНИК

ОБЩАЯ СРЕДА ДАННЫХ

ЕДИНЫЙ ДОСТОВЕРНЫЙ
ИСТОЧНИК ИНФОРМАЦИИ
ПО ОБЪЕКТУ НА ВСЕХ ИЛИ
ОТДЕЛЬНЫХ СТАДИЯХ ЕГО
ЖИЗНЕННОГО ЦИКЛА

СТРОИТЕЛЬСТВО
МАТЕРИАЛЫ
СВЕДЕНИЯ
РЕМОНТ
ЭТАПЫ РЕКОНСТРУКЦИЯ
ПРОЕКТИРОВАНИЕ
СОВОКУПНОСТЬ
ВЗАИМОСВЯЗЬ
ДОКУМЕНТЫ
ГРАФИЧЕСКИЕ
ТЕКСТОВЫЕ
ЭКСПЛУАТАЦИЯ

ЦИФРОВИЗАЦИЯ РЕСТАВРАЦИОННОЙ ОТРАСЛИ

ПРОБЛЕМЫ

Отсутствие единого, достоверного, качественного информационного и коммуникационного источника для субъектов градостроительной деятельности

Неэффективное взаимодействие участников градостроительной отрасли, в том числе при работах по сохранению архитектурного наследия

Низкий темп цифровизации отрасли сохранения наследия, на фоне активного темпа цифровизации строительной отрасли

В НАСТОЯЩЕЕ ВРЕМЯ ПРОБЛЕМА РЕШАЕТСЯ РАЗОБЩЕННЫМИ, ВЫСТРОЕННЫМИ ПО РАЗНЫМ ПРИНЦИПАМ ОБЩЕДОСТУПНЫМИ ИЛИ ВНУТРЕННИМИ СЕРВИСАМИ

КОМПЛЕКСНЫЕ НАУЧНЫЕ ИССЛЕДОВАНИЯ

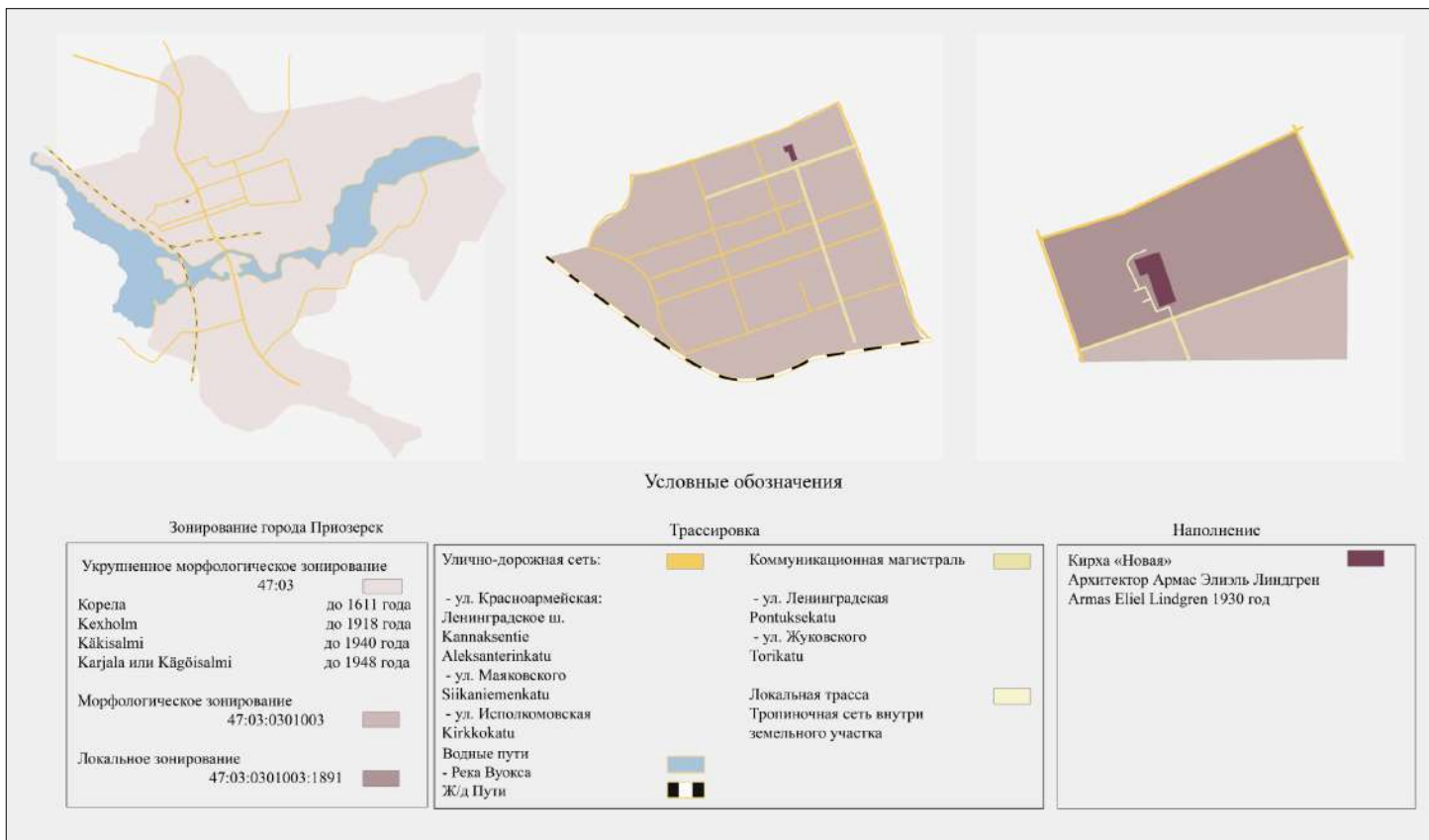
Фундаментом сохранения культурного наследия является научный подход, который основан на комплексных исследованиях, включающих в себя всесторонний анализ объекта исследования



СУПЕР-СЕРВИС



СРЕДА / ОБЪЕКТ / ПРЕДМЕТ



СОЗДАНИЕ ЦИФРОВОГО ДВОЙНИКА



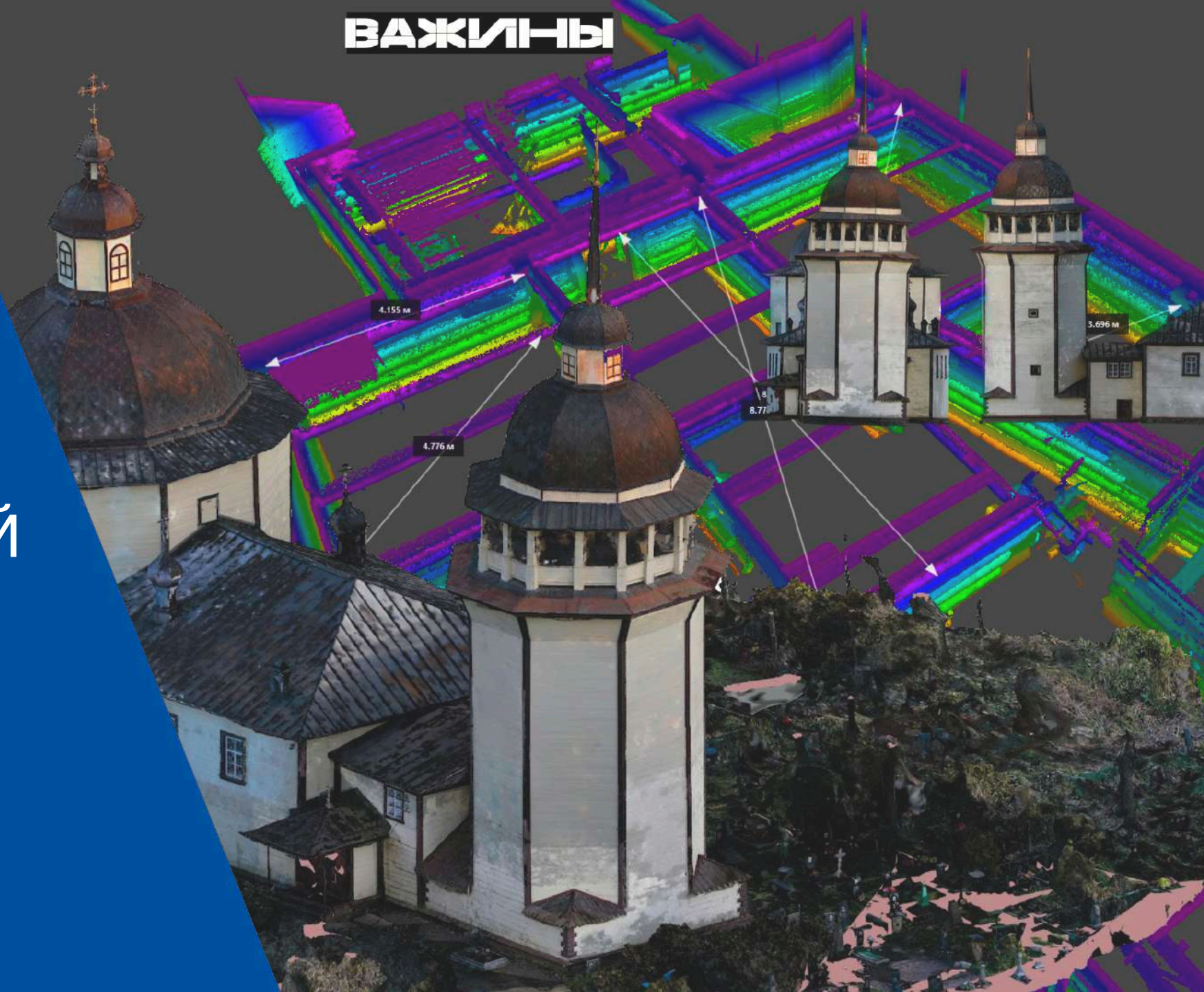
ГРАНТ ГУБЕРНАТОРА ЛЕНИНГРАДСКОЙ ОБЛАСТИ 2022

/27 человек

/4 выезда

/8 объектов

/3 цифровых двойника



На территории Ленинградской области сосредоточено более 4800 ОКН

На территории Ленинградской области до 2010 года было 12 исторических городов, имеющих статус «историческое поселение»: Выборг, Гатчина, Ивангород, Кингисепп, Луга, Лодейное Поле, Новая Ладога, Приозерск, Тихвин, Шлиссельбург, Ропша и Старая Ладога.

В настоящее время:

- **Выборг – историческое поселение федерального значения.**
- **Ивангород, Новая Ладога, Шлиссельбург – исторические поселения регионального значения.**



LOCUS SOLUS

На протяжении своего развития город меняет направление, приобретая индивидуальные особенности и характеристики

Любая местность, а в особенности историческая городская среда это LOCUS SOLUS (лат. "единственное в своем роде место")



МАСТЕР-ПЛАН

Мастер-план имеет множество определений и трактовок: любой концептуальный градостроительный документ — от стратегии города до проекта планировки и общего архитектурного плана нового здания, стратегические документы пространственного развития, которые могут носить и комплексный, и отраслевой характер.

Мастер-план чаще носит рамочный характер и служит объединяющим ориентиром для развития общества и разработки более детальных решений. Главной его целью является оптимизация ресурсов и привлечение инвестиций.

В.С. Тузовский. Становление понятия «мастер-план» в отечественной градостроительной теории и практике. 2019 Г.



ЦИФРОВОЙ ДВОЙНИК

СУПЕР-СЕРВИС

МАСТЕР-ПЛАН

**СПАСИБО
ЗА ВНИМАНИЕ!**



**КОМИТЕТ
ПО СОХРАНЕНИЮ
КУЛЬТУРНОГО
НАСЛЕДИЯ**